

Fiche technique



Au milieu du désordre

De et par Pierre Meunier

AU MILIEU DU DESORDRE

de et par Pierre Meunier

FICHE TECHNIQUE

Mise à jour : 14 décembre 2015

Conditions nécessaires :

- Espace de jeu de 3 x 7 mètres minimum (peut être étendue jusqu'à 4,5 x 9m)
- Hauteur minimum 2,40m
- Occultation demandée.
- Les sièges du public sont disposés en U autour de cet espace (voir plan ci-joint). Attention : pas plus de 2 rangées de sièges à la même hauteur, au 3° on ne voit plus les cailloux! (Un premier rang de bancs bas, chaises de maternelle, ou coussins est possible.)
- Sol noir (tapis de danse) ou très foncé sur l'aire de jeu, recouvrant également les ailes au lointain. (voir plan).
- Une accroche plafond (minimum 2,40m) pour une pierre de 7 kg au bout d'un ressort en pulsation (voir plan).

SILENCE IMPERATIF. L'écoute du tas exige une vraie qualité de silence, l'expérience est implacable sur ce point.

Montage de l'installation :

- Temps approximatif : 2 heures avec 2 aides.
- Habilleuse : Repassage à l'arrivée et nettoyage après chaque représentation (1 Chemise et un pantalon).

Matériel:

- Les cailloux, les ressorts, la bâche et le CD à piles seront amenés par mes soins.

Lumière:

- Jeu d'orgue 6 circuits de 2kw.
- 3 PC 1KW (moins si salle petite)
- 2 Découpes latérales sur pieds h mini =3m
- 1 PAR 64 CP62 (ou lampe en fonction de la hauteur d'implantation.
- 1 Eclairage public commandé du pupitre et cadrant les sièges.
- Le pupitre sera installé au fond de l'espace de jeu et manipulé par l'artiste (4 pauvres effets).

Commodités :

Une loge (ou quelque espace qui en tienne lieu) sera mise à la disposition de l'artiste avec de l'eau et un siège agréable.

Quelques spécialités locales seront grandement appréciées.

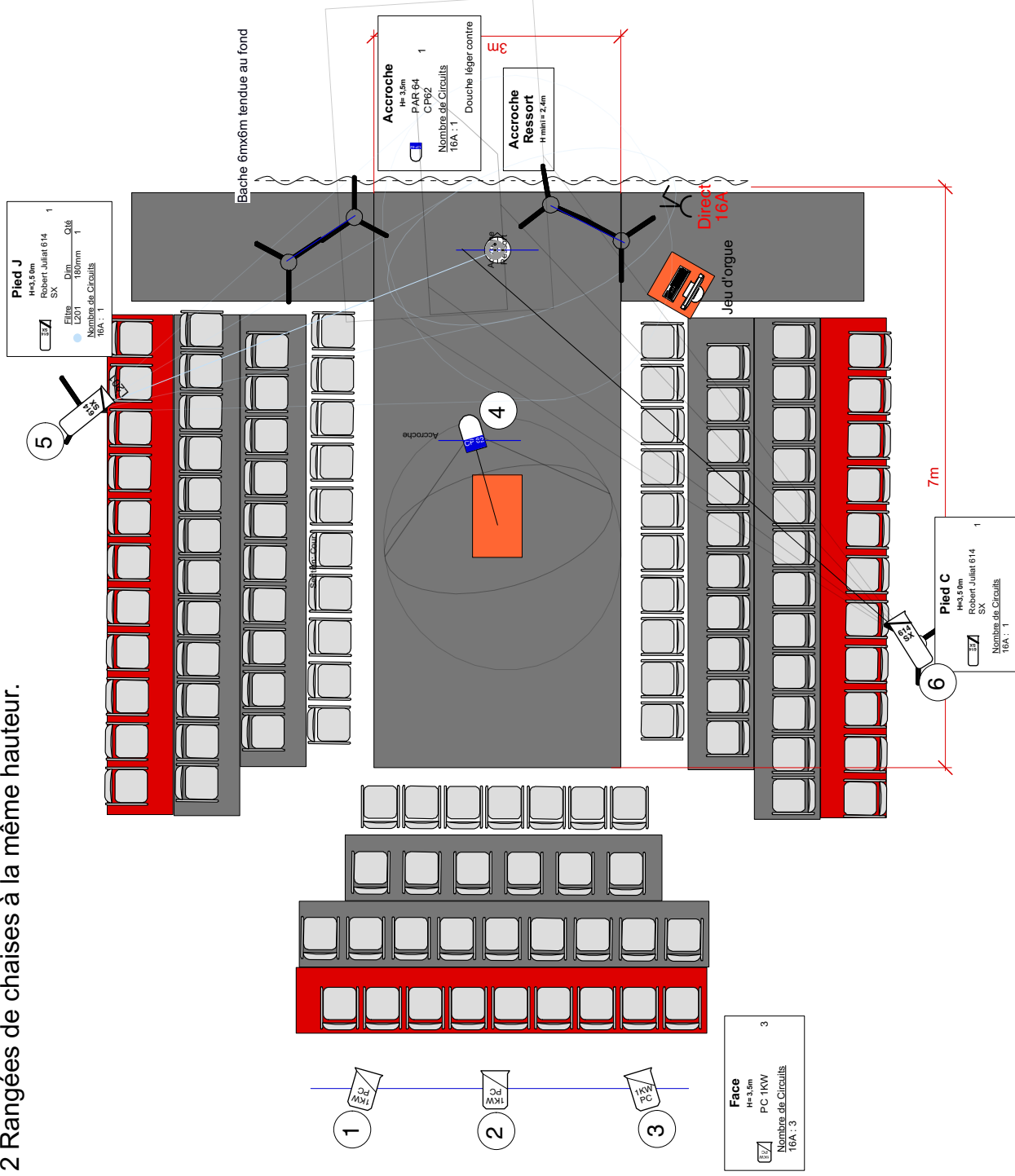
Contacts : Claudine Bocher 06 80 44 06 70 bocher-c@wanadoo.fr

Pierre Meunier 06 84 53 81 51 pierregmeunier@orange.fr

Eclairage public cadré sur gradins

3 Rangées de chaises maximum ou plus avec petit gradin ou praticable élévation 20cm mini par rangée. 10 sièges maxi pour les 1° rangs des côtés.

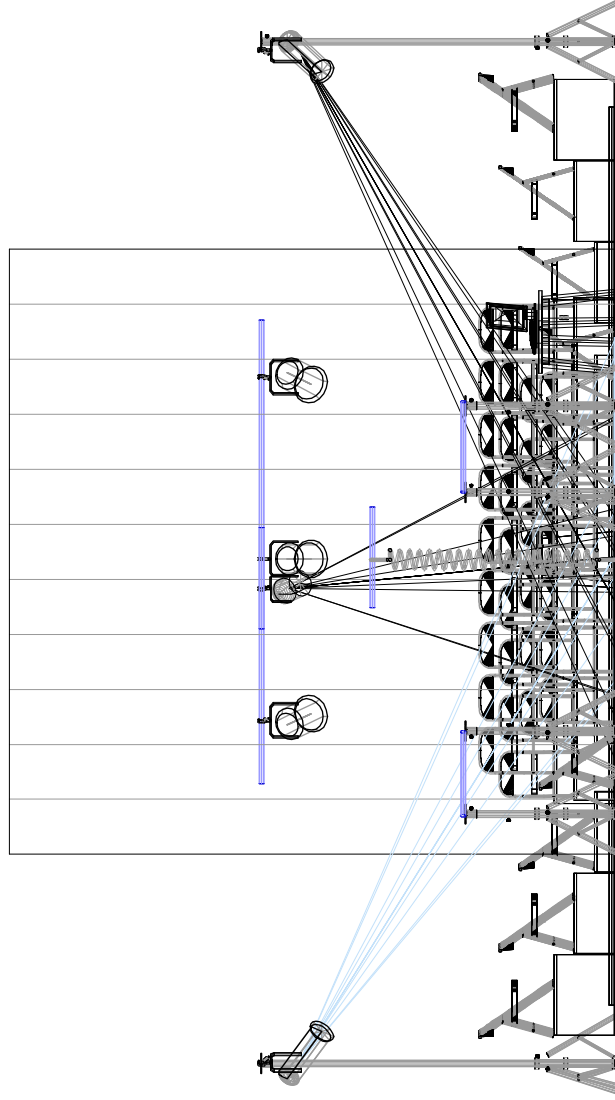
Pas plus de 2 Rangées de chaises à la même hauteur.



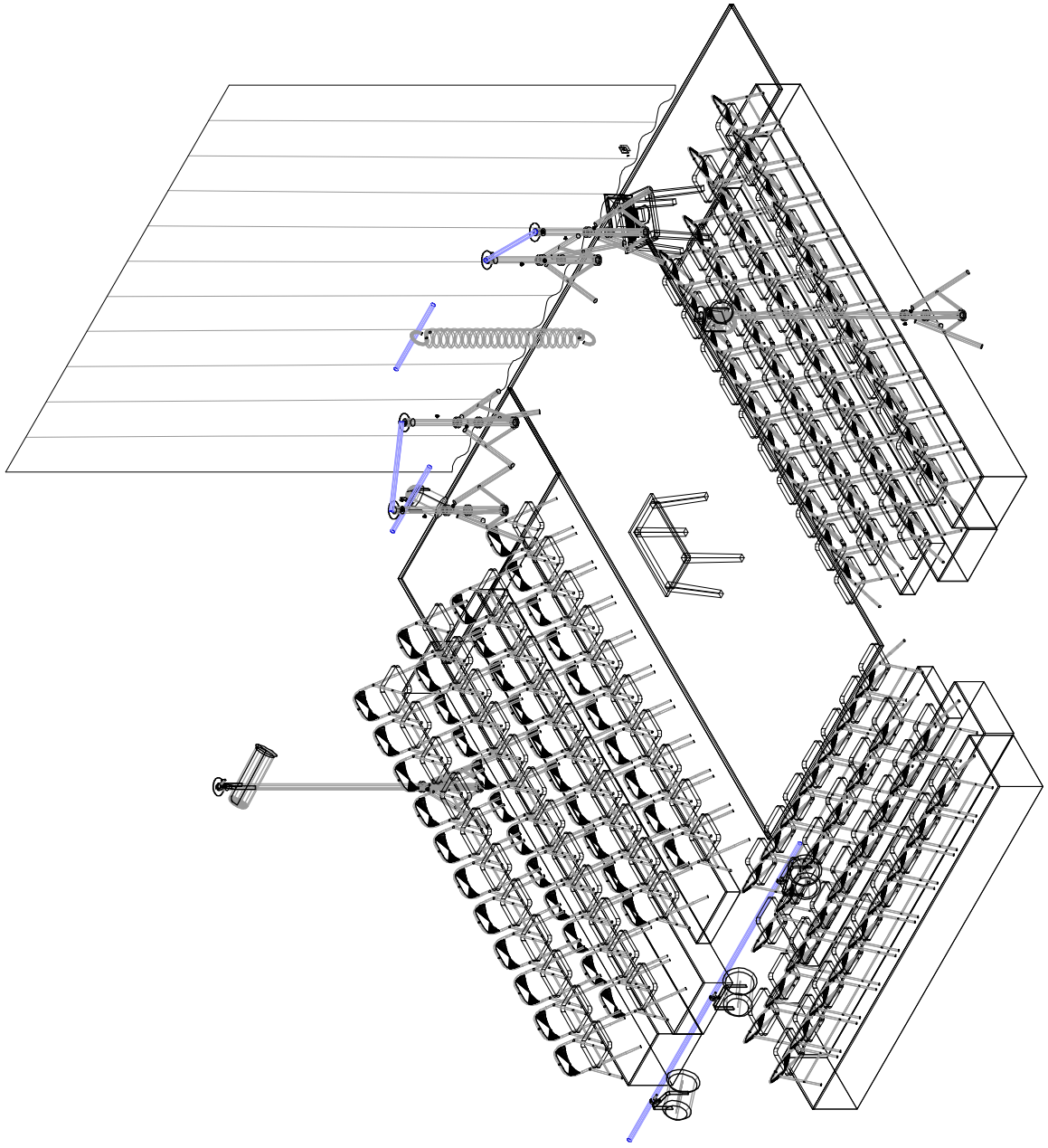
NOMENCLATURE

PC 1KW	3	
@ 1kw		
Robert Juliet	2	
614 SX		
@ 1kw		
PAR 64	1	
C-P62		
Filtere	Dim	Qté
L201	180mm	1
Nombre de Circuits		
16A : 6		

Au Milieu du Désordre Cie La Belle Meunière Pierre Meunier	
Plan Base	Contact : 06.84.53.81.51 pierre@meunier@orange.fr
Mise au point	Pierre Meunier
Échelle	1/75°
Créateur par	B.Goubert
Titulaire	Base
Date	14/12/2015
COUT PREVISIONNEL	Désordre



Spectacle		Au Milieu du Désordre Cie La Belle Meunière Pierre Meunier	
Coupe		Contact 06.84.53.81.51 pierregmeunier@orange.fr	
Mise en scène		Pierre Meunier	
Direction par	B. Goubert	Escalier	1/75°
Titulaire	Basig	Plan n°	
Date	14/12/2015	2 of 3	
CDD n° / Année		Désordre	



Au Milieu du Désordre Cie La Belle Meunière Pierre Meunier	
Projection Contact 06.84.53.81.51 pierregmeunier@orange.fr	
Dessiné par B.Goubert	Mise en scène Pierre Meunier
Thème Base	Echelle 1/75°
Date 14/12/2015	Plan n° 3
CNDP / Plan N° Désordre	of 3